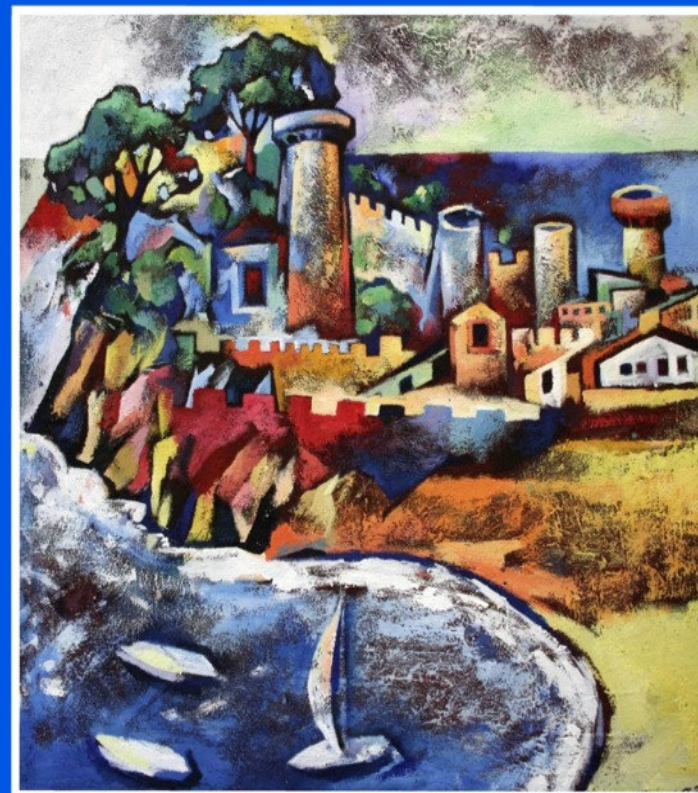


PREMIS CONCURS DE PINTURA RÀPIDA 2010

PREMI ESPECIAL AJUNTAMENT DE TOSSA DE MAR	2000 €
PREMI ESPECIAL DEPARTAMENT CULTURA DE LA GENERALITAT DE CATALUNYA	1500 €
PREMI ESPECIAL DIPUTACIÓ DE GIRONA	1500 €
PREMI ESPECIAL CENTENARI DE LA COSTA BRAVA PATRONAT DE TURISME GIRONA - COSTA BRAVA	1000 €
PREMI OLIS/ACRÍLICS CAIXA DE CATALUNYA	1000 €
PREMI AQUAREL·LES/GUAIXOS CAIXA DE GIRONA	900 €
PREMI ALTRES PROCEDIMENTS CAMBRA DE COMERÇ DE SANT FELIU DE GUÍXOLS	600 €
PREMI ESPECIAL JUVENIL CESPA Per a nois i noies de 10 a 16 anys	400 €
PREMI ESPECIAL INFANTIL CESPA Per a nens i nenes menors de 10 anys	200 €



54

PREMI INTERNACIONAL TOSSA DE MAR DE PINTURA RÀPIDA

DIUMENGE, 29 D'AGOST DE 2010
Premi Degà de Catalunya i Espanya



54 Edició
Premi Internacional Tossa de Mar de Pintura Ràpida
BASES

1. Poden participar en aquest concurs tots els artistes espanyols i estrangers que desitgin prendre-hi part. Aquest Premi Internacional de Pintura Ràpida de Tossa, va néixer i es manté amb l'objectiu d'ajudar a la promoció de la pintura sense exclusió d'edats, sexe o nacionalitats.
2. La data de celebració dels concurs serà diumenge, **29 d'agost de 2010**.
3. Les inscripcions per participar en el concurs es formalitzaran a l'edifici La Nau (Av. Pelegrí, 25) de Tossa des de les 8 fins a les 11 del matí. Cada artista caldrà que es presenti proveït d'una única tela o suport, en blanc o preparat a un color, el qual serà segellat per poder concursar. En el moment de la inscripció, l'artista notificarà en quina tècnica o categoria vol participar.
4. La dimensió màxima dels quadres a l'oli serà la mida normalitzada de 60 figura, 60 marina o 60 paisatge. Per a les tècniques restants, la dimensió màxima del suport no passarà del m2.
5. El tema serà de lliure elecció, motivat o suggerit pel lloc.
6. L'obra serà realitzada i obligatòriament signada i datada per l'artista inscrit.
7. L'artista haurà de presentar l'obra realitzada de 4 a 6 de la tarda a l'Edifici La Nau (Terminal d'Autobusos). L'obra es lliurarà en la seva tela o suport, sense cap mena de marc o protecció.
8. A les 6 de la tarda, un cop acabat el concurs, a l'Edifici La Nau, es reunirà el jurat per qualificar les obres i a les 8 de la tarda es farà públic el dictamen i es procedirà al lliurament dels premis.
9. Seguidament s'inaugurarà l'exposició de totes les obres presentades, que es mantindrà oberta fins el dia 19 de setembre de 2010, de dimarts a diumenge d' 11 h a 13 h del matí i de 5 h a 9 h de la tarda.
10. Les obres premiades restaran com a propietat de l'Ajuntament passant a formar part de la col·lecció de pintura del patrimoni municipal amb la transmissió de tots els drets que la propietat intel·lectual i artística impliquen.
11. Les obres no premiades, segons voluntat de l'artista, podran ésser venudes una vegada inaugurada oficialment l'exposició.
12. Sobre el preu de venda assenyalat per l'autor, l'Ajuntament de Tossa retindrà en totes les obres venudes un 15% del seu valor.
13. Les obres no premiades hauran de ser retirades de l'Edifici La Nau pels seus autors, compradors o representants mitjançant l'exhibició del resguard de presentació o rebut de compra, els dies 17, 18 i 19 de setembre d' 11 h a 13 h del matí i de 17 h a 21 h de la tarda.
14. Passada aquesta data, les obres que no hagin estat retirades quedaran de propietat municipal.
15. El fet de participar en el concurs suposa l'acceptació íntegra d'aquestes bases i, d'una manera clara, la renúncia a la propietat de les obres no recollides en els terminis exposats en la base número 13.
16. Als premis atorgats, se'ls hi aplicarà la retenció fiscal del 19 % que assenyalava la llei.

54 Edición
Premio Internacional Tossa de Mar de Pintura Rápida
BASES

1. Podrán tomar parte en este concurso todos los artistas españoles y extranjeros que deseen participar en el mismo. Este Premio de Pintura Rápida de Tossa nació y se mantiene con el objetivo de ayudar a la promoción de la pintura sin exclusión de edades, sexo o nacionalidades.
2. La fecha de celebración del concurso será el domingo **29 de agosto de 2010**.
3. Las inscripciones para participar en el concurso se formalizarán en el edificio La Nau (Avda. Pelegrí, 25) de Tossa desde las 8h hasta las 11h de la mañana. Cada artista deberá acudir provisto de una única tela o soporte, en blanco o preparado a un solo color, que será sellado para poder concursar. En el momento de la inscripción, el artista notificará en que técnica o categoría desea participar.
4. La dimensión máxima de los cuadros al óleo será la medida normalizada de 60 figura, 60 marina o 60 paisaje. Para las restantes técnicas, la dimensión máxima del soporte no excederá el m2.
5. El tema será de libre elección, motivado o sugerido por el lugar.
6. La obra será realizada y obligatoriamente firmada y fechada por el artista inscrito.
7. El artista deberá presentar la obra realizada de 4 a 6 de la tarde en el edificio La Nau (Terminal de Autobuses). La obra se entregará en su tela o soporte, sin ninguna clase de marco o protección.
8. A las 6 de la tarde, finalizado el concurso, en el edificio La Nau, se reunirá el jurado para calificar las obras y a las 8 de la tarde se hará público el fallo y se procederá a la entrega de premios.
9. Seguidamente se inaugurará la exposición de todas las obras presentadas que se mantendrá abierta hasta el día 19 de septiembre de 2010, de martes a domingo de 11h a 13 h y de 17 h a 21 h.
10. Las obras premiadas quedarán propiedad del Ayuntamiento, pasando a formar parte de la colección de pintura del patrimonio municipal con la transmisión de todos los derechos que la propiedad intelectual y artística implican.
11. Las obras no premiadas según voluntad del artista, podrán venderse una vez inaugurada oficialmente la exposición.
12. Sobre el precio de venta señalado por el autor, el Ayuntamiento retendrá un 15 % de su valor en todas las obras vendidas.
13. Las obras no premiadas deberán ser retiradas del Edificio La Nau por sus autores, compradores o representantes mediante exhibición del resguardo de presentación o recibo de compra, los días 17, 18 y 19 de septiembre, de 11 h a 13 h y de 17 h a 21 h . Pasada esta fecha, las obras que no hayan sido recogidas pasarán a ser propiedad municipal.
14. El hecho de participar en el concurso presupone la aceptación íntegra de las bases del mismo y, de modo específico, la renuncia a la propiedad de las obras no retiradas en los plazos previstos en la base número 13.
15. A los premios entregados se les aplicará la retención fiscal del 19 % que dicta la ley.